

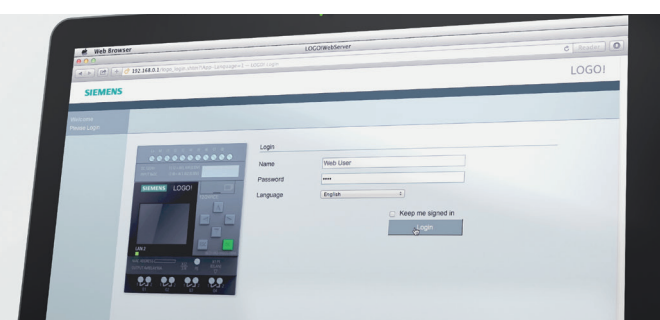
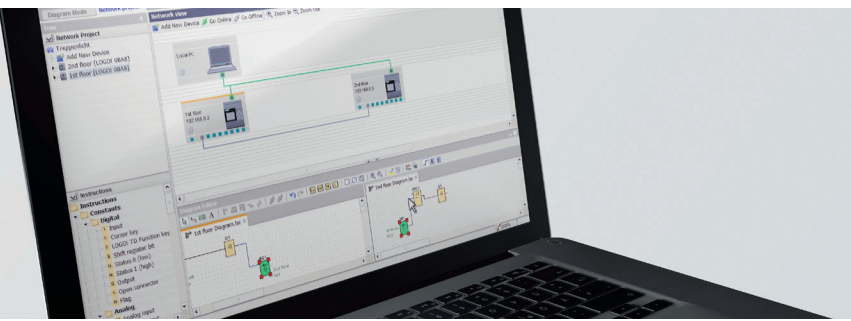


Cloudové připojení

- LOGO! 8.4 nově nabízí přímé cloudové připojení nejen přes Amazon Web Services, ale i Microsoft Azure a Alibaba. Navíc nabízí konfigurovatelnou MQTT komunikaci.
- Stačí připojit LOGO! k internetu (routeru) a veškerým nastavením Vás provede programovací prostředí Logo Soft Comfort V8.4.

Nejnovější generace logických modulů LOGO! 8.4 nabízí:

- Další přímá cloudová připojení AWS, Microsoft Azure, Alibaba
- Konfigurovatelnou MQTT komunikaci
- Navýšení uživatelské paměti
- Základní emailové notifikace
- Zlepšení zabezpečení
- Nová verze LOGO! CIM V1.1 podporující vzdálený přístup
- Osm základních jednotek pro různá napájecí napětí s velkým displejem nebo bez displeje.
- Všechna zařízení mají integrovaný ethernetový port a konektory jsou kompatibilní s předchozími verzemi.
- Integrovaný webový server na všech základních jednotkách.
- Editovatelná webová stránka přes LWE1.2, kterou lze nahrát na cloud
- Standardní rozsah provozních teplot od -20 °C do +55 °C u všech základních jednotek



Siemens, s.r.o.

Digital Industries
Factory Automation

Siemensova 1

155 00 Praha 13
Česká republika

Informace v této brožuře obsahují pouze všeobecné popisy, příp. výkonové charakteristiky, které se v určité konkrétní aplikaci ne vždy vyskytují v popisované formě, příp. které se v důsledku dalšího vývoje produktu mohly změnit. Požadované výkonové charakteristiky jsou závazné jen tehdy, jestliže byly výslovně smlouveny při uzavírání smlouvy. Všechna označení produktů mohou být ochrannými známkami nebo registrovanými značkami společnosti Siemens nebo jiných spoludodavatelů, jejichž použitím třetími stranami pro vlastní účely může znamenat narušení práv jejich vlastníka.



PROGRAMOVÁNÍ V SOFTWARU LOGO! SOFT COMFORT

Jednoduše geniální řešení pro malé automatizační úlohy

Logický modul LOGO!
siemens.cz/micro

Chcete se dozvědět více o systému LOGO! 8?
Další informace naleznete na siemens.cz/micro

LOGO! 8 – velké možnosti v malém balení

Jednoduchá instalace.

Minimální nároky na kabeláž.

Uživatelsky příjemné programování.

Inteligentní logický modul LOGO! snadno zvládne menší automatizační úlohy. LOGO! šetří prostor v rozvaděči a nabízí speciální funkce, jako je zpožděné spínání, pulzní relé, čítače či astronomické hodiny.

Programovací software LOGO! Soft Comfort V8.4 přináší nejen dobře známý způsob ovládání v jednoduchém základním režimu, ale nově i snadné programování síťové komunikace. Nabízí:

- automatické konfigurace komunikace v síťovém režimu,
- možnost otevřít až tři diagramy paralelně,
- jednoduché propojení signálů mezi diagramy pomocí funkce „Drag & Drop“.

Nejnovější generace logických modulů LOGO! 8.4

- Osm základních jednotek pro různá napájecí napětí s velkým displejem nebo bez displeje.
- Všechna zařízení mají integrovaný ethernetový port a konektory jsou kompatibilní s předchozími verzemi.
- Integrovaný webový server na všech základních jednotkách.
- Editovatelná webová stránka přes LWE1.2
- Sedm digitálních a tři analogové moduly
- Maximální konfigurace: 24 digitálních vstupů, 20 digitálních výstupů,
- 8 analogových vstupů a 8 analogových výstupů.
- Rozsah provozních teplot byl rozšířen od -20 °C do +55 °C u základních jednotek
- Synchronizace času mezi základními jednotkami LOGO!
- Nový komunikační modul LOGO! CIM
- Oproti předchozím verzím se výrazně zlepšilo zabezpečení

Přehledný displej

- Šestřádkový displej s 16 znaky na řádku poskytuje dostatek prostoru pro jasnou formulaci textu zprávy.
- Možnost vybrat si mezi bílým, oranžovým nebo červeným podsvětlením, např. pro zvýraznění alarmů.

Ethernet – standard pro řadu LOGO! 8

- Integrované ethernetové rozhraní pro celou produktovou řadu LOGO! 8. Umožňuje komunikaci nejen mezi jednotlivými moduly LOGO! navzájem, ale i se systémy SIMATIC S7 prostřednictvím Ethernetu.
- Novým komunikačním protokolem pro LOGO! 8 (od firmwaru verze FS:04) je Modbus TCP/IP. Modul LOGO! může pracovat jak v režimu client, tak server. Můžete připojit až 16 Modbus TCP/IP zařízení k jedné jednotce LOGO!.
- S přidávaným modulem LOGO! CSM, který funguje jako čtyřportový ethernetový switch, lze výhodně vytvářet místní ethernetové sítě. Modul je napájen 12/24 V stejně jako jednotka LOGO!.
- Synchronizace času přes NTP server – nyní i mezi základními moduly LOGO! (od firmwaru verze FS:04) může být jak client, tak server pro ostatní zařízení v síti.

Integrovaný webový server – nic nemůže být snadnější

- Integrovaný webový server je součástí všech základních jednotek a slouží k monitorování a ovládání systému LOGO! pomocí WLAN a internetu. Server je zabezpečený pomocí hesla a podporuje všechny standardní webové prohlížeče.
- Snadná konfigurace pouhým kliknutím myši – nevyžaduje tedy žádné znalosti HTML programování.
- Uživatel si může navolit požadované možnosti zobrazení buď pro displej LOGO!, nebo pro externí displej TDE. Pouhým zaškrtnutím políčka Webový server lze LOGO! 8 ovládat pomocí chytrého telefonu, tabletu nebo počítače, kde se zprávy zobrazí stejně jako na displeji LOGO! 8 nebo TDE.
- Nejnovější verze LOGO! umožňuje vytvářet uživatelsky definované webové stránky za pomoci LOGO web editoru, který je zdarma ke stažení na www.siemens.cz/micro.

Označení	Popis	DI ¹	DQ ²	AI ³	Výstupy	Objednávací číslo
LOGO! 8 – základní moduly						
LOGO! 8 Basic – s šestibádkovým LCD displejem a kurzorovými klávesami, rozhraním pro Ethernet						
LOGO! 24 CE	24 V DC	8, z nichž 4 lze použít jako AI (0...10 V)	4	Až 4 (0...10 V)	0,3 A tranzistor	6ED1052-1CC08-0BA2
LOGO! 12/24 RCE	12...24 V DC	8, z nichž 4 lze použít jako AI (0...10 V)	4	Až 4 (0...10 V)	10 A relé	6ED1052-1MD08-0BA2
LOGO! 24 RCE	24 V AC/DC	8	4	–	10 A relé	6ED1052-1HB08-0BA2
LOGO! 230 RCE	115...230 V AC/DC	8	4	–	10 A relé	6ED1052-1FB08-0BA2



Označení	Popis	DI ¹	DQ ²	AI ³	Výstupy	Objednávací číslo
LOGO! 8 – rozšiřující moduly						
Rozšiřující moduly s digitálními vstupy/výstupy (I/O)						
LOGO! DM8 24, Tranzistor DA	24 V DC	4	4	–	0,3 A	6ED1055-1CB00-0BA2
LOGO! DM8 12/24 R	12...24 V DC	4	4	–	5 A relé	6ED1055-1MB00-0BA2
LOGO! DM8 24 R	24 V AC/DC	4	4	–	5 A relé	6ED1055-1HB00-0BA2
LOGO! DM8 230 R	115...230 V AC/DC	4	4	–	5 A relé	6ED1055-1FB00-0BA2
LOGO! DM16 24, Transistor DA	24 V DC	8	8	–	0,3 A	6ED1055-1CB10-0BA2
LOGO! DM16 24 R	24 V DC	8	8	–	5 A relé	6ED1055-1NB10-0BA2
LOGO! DM16 230 R	115...230 V AC/DC	8	8	–	5 A relé	6ED1055-1FB10-0BA2



Označení	Popis	Objednávací číslo
LOGO! 8 Software		
LOGO! Soft Comfort V8.4	pro Windows 10, 8, 7, XP, Linux a Mac OS X; na DVD, zpětně kompatibilní	6ED1058-0BA08-0YA2
LOGO! 8 displej – externí textový		
LOGO! TDE		6ED1055-4MH08-0BA2



Označení	Popis	Objednávací číslo
Unified Basic panely		
SIMATIC HMI panel MTP400	Unified Basic Panel, dotykový, 4" uhlopříčka, kapacitní displej – multitouch, PROFINET/MODBUS TCP interface, scripting	6AV2123-3DB32-0AW0
SIMATIC HMI panel MTP700	Unified Basic Panel, dotykový, 7" uhlopříčka, kapacitní displej – multitouch, PROFINET/MODBUS TCP interface, scripting	6AV2123-3GB32-0AW0
SIMATIC HMI panel MTP1000	Unified Basic Panel, dotykový, 10" uhlopříčka, kapacitní displej – multitouch, PROFINET/MODBUS TCP interface, scripting	6AV2123-3KB32-0AW0
SIMATIC HMI panel MTP1200	Unified Basic Panel, dotykový, 12" uhlopříčka, kapacitní displej – multitouch, PROFINET/MODBUS TCP interface, scripting	6AV2123-3MB32-0AW0



Označení	Popis	DI ¹	DQ ²	AI ³	Výstupy	Objednávací číslo
LOGO! 8 – základní moduly						
LOGO! 8 Pure – bez LCD displeje a bez kurzorových kláves, s rozhraním pro Ethernet						
LOGO! 24 CEo	24 V DC	8, z nichž 4 lze použít jako AI (0...10 V)	4	Až 4 (0...10 V)	0,3 A tranzistor	6ED1052-2CC08-0BA2
LOGO! 12/24 RCEo	12...24 V DC	8, z nichž 4 lze použít jako AI (0...10 V)	4	Až 4 (0...10 V)	10 A relé	6ED1052-2MD08-0BA2
LOGO! 24 RCEo	24 V AC/DC	8	4	–	10 A relé	6ED1052-2HB08-0BA2
LOGO! 230 RCEo	115...230 V AC/DC	8	4	–	10 A relé	6ED1052-2FB00-0BA2

Označení	Provozní rozsah	SIPLUS Objednávací číslo	Základní jednotka Objednávací číslo
LOGO! 8 SIPLUS - základní přístroje			
SIPLUS LOGO! 24 CE	– 20...+ 60 °C	6AG1052-1CC08-7BA1	6ED1052-1CC08-0BA2
SIPLUS LOGO! 12/24 RCE	Spouštěcí teplota 0 °C se zapouzdřením conformal coating	6AG1052-1MD08-7BA1	6ED1052-1MD08-0BA2
SIPLUS LOGO! 24 RCE		6AG1052-1HB08-7BA1	6ED1052-1HB08-0BA2
SIPLUS LOGO! 230 RCE		6AG1052-1FB08-7BA1	6ED1052-1FB08-0BA2

Označení	Popis	DI ¹	DQ ²	AI ³	Výstupy	Objednávací číslo
LOGO! 8 – rozšiřující moduly						
Analogové rozšiřující moduly						
LOGO! AM2 0...10 V nebo 0/4...20 mA	12...24 V DC	rozlišení 10 bitů	–	2	–	6ED1055-1MA00-0BA2
LOGO! AM2 RTD –50...+200 °C, 2/3-kabel (Pt100/1000)	12...24 V DC	rozlišení 0,25 °C	–	2	–	6ED1055-1MD00-0BA2
LOGO! AM2 AQ se 2 AQ⁴	24 V DC	rozlišení 10-bitů	–	–	0...10 V DC / 0/4...20 mA	6ED1055-1MM00-0BA2

Označení	Popis	Objednávací číslo
Komunikace a síťové připojení		
LOGO! CIM	Všestranný komunikační modul, po připojení čipu, antény lze využít jako LTE rozhraní. Podpora sériových komunikací RS232/422/485, Modbus RTU, TCP a S7	6ED1055-5MC08-0BA2
LOGO! CMR2020	Komunikační modul pro připojení k síti GSM/GPRS ⁵	6GK7142-7BX00-0AX0
LOGO! CMR2040	Komunikační modul pro připojení k síti GSM/GPRS/UMTS/LTE ⁵	6GK7142-7EX00-0AX0
LOGO! CMK2000	Komunikační modul pro automatizaci budov s KNX	6BK1700-0BA20-0AA0

Označení	Popis	Objednávací číslo
Antény		
GPS anténa ANT895-GML	s konektorem N-Connect Female pro příjem GPS dat na LOGO! CMR	6GK5895-6ML00-0AA0
Flexibilní propojovací kabel	s konektorem N-Connect/SMA Male pro propojení GPS antény a LOGO! CMR	6XV1875-5LH50
GPRS/LTE anténa ANT794-4MR	Tyčová anténa s 5m flexibilním propojovacím kabelem SMA Male pro mobilní připojení pomocí LOGO! CMR	6NH9860-1AA00

Označení	Popis	Objednávací číslo
LOGO! 8 Power Supplies		
LOGO!Power	pro přeměnu síťového napětí 85/240 V AC / 110...300 V DC na provozní napětí 12 V DC a 24 V DC	
LOGO!Power 12 V / 0,9 A	šířka 18 mm	6EP3320-6SB00-0AY0
LOGO!Power 12 V / 1,9 A	šířka 36 mm	6EP3321-6SB00-0AY0
LOGO!Power 12 V / 4,5 A	šířka 54 mm	6EP3322-6SB00-0AY0
LOGO!Power 24 V / 0,6 A	šířka 18 mm	6EP3330-6SB00-0AY0
LOGO!Power 24 V / 1,3 A	šířka 36 mm	6EP3331-6SB00-0AY0
LOGO!Power 24 V / 2,5 A	šířka 54 mm	6EP3332-6SB00-0AY0
LOGO!Power 24 V / 4,0 A	šířka 72 mm	6EP3333-6SB00-0AY0



Stephan Libera, dobrovolný hasič, Hannover
Stephan Libera spoléhá na LOGO! 8, kterým ovládá osvětlení při výcviku na cvičišti hasičské stanice v Hannoveru.



Daniel Miehling, majitel domu
Daniel Miehling si vybral LOGO! 8 pro zajištění pohodlného a bezpečného domova, od automatického ovládání žaluzií a osvětlení až po simulaci přítomnosti.

¹ Digitální vstupy ² Digitální výstupy ³ Analogové vstupy ⁴ Analogové výstupy

⁵ www.siemens.com/mobilenetwork-approvals