

- Zdroj stejnosměrného vyhlazeného napětí pro napájení systémů měření, regulace, automatizace a řízení průmyslových zařízení a technologických celků
- Montáž čtyřmi šrouby M5 na svislou plochu. Umístění zdroje nesmí snižovat účinnost chlazení přirozenou cirkulací vzduchu
- Třístupňové nastavení výstupního napětí přepojením odboček na sekundárním vinutí transformátoru
- Interní jištění automobilovými pojistkami na výstupu

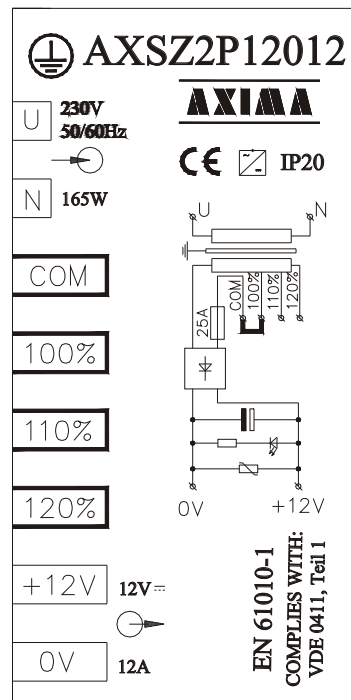


| Technické údaje                   | AXSZ2P08012  | AXSZ2P12012                      | AXSZ2P06048                      |
|-----------------------------------|--|----------------------------------|----------------------------------|
|                                   | AXSZ2V08012  | AXSZ2V12012                      | AXSZ2V06048                      |
| Jmenovité napájecí napětí         | 230 VAC, 50-60Hz<br>400 VAC, 50-60Hz                                 |                                  |                                  |
| Odbočky transformátoru            | 100%, 110%, 120%   |                                  |                                  |
| Maximální výstupní proud          | 8 A  | 12 A                             | 6 A                              |
| Jmenovité výstupní napětí         | 12 VDC   |                                  | 48 VDC                           |
| Zvlnění výstupní napětí           | <4 %   | <5 %                             | <4 %                             |
| Jmenovitý příkon                  | 155 VA   | 210 VA                           | 420 VA                           |
| Hodnoty výstupních pojistek       | Automobilová<br>20 A / 32 VDC  | Automobilová<br>25 A / 32 VDC    | Automobilová<br>15 A / 90 VDC    |
| Doporučený externí jistič vstupu: | 230 V<br>400 V   | 1P 1 A char. D<br>2P 1 A char. C | 1P 3 A char. D<br>2P 3 A char. D |
| Účinnost zdroje                   | 75%  | 78%                              | 80%                              |
| Maximální tepelná ztráta          | 30 W   | 36 W                             | 64 W                             |
| Připojitelnost - vstup/výstup     | svorky 2,5 mm <sup>2</sup>   |                                  |                                  |
| Způsob montáže                    | 4 x šroub M5   |                                  |                                  |
| Hmotnost                          | 3,5 kg   | 4,8 kg                           | 8,5 kg                           |
| EMC                               | ČSN EN 61000-6-2, ČSN EN 61000-6-3                                   |                                  |                                  |
| LVD                               | ČSN EN 61010-1, ČSN 33 2000-4-41, SELV 3,7 kV ef AC I/O, krytí IP 20 |                                  |                                  |
| Třída ochrany                     | I  |                                  |                                  |
| Napájení                          | ± 10% Un , kategorie přechodného přepětí II dle IEC 664              |                                  |                                  |
| Pracovní prostředí                | -20°C ... +50°C, max.rel.vlhkost 80% (nekondenzující)                |                                  |                                  |
| Skladování                        | v suchých prostorech, -25°C ... +80°C, relativní vlhkost do 80%      |                                  |                                  |

## Označení a popis funkce svorek zdroje:

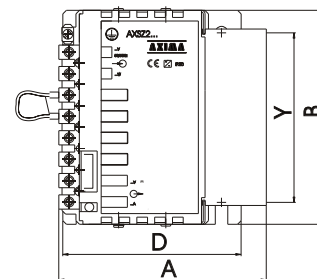
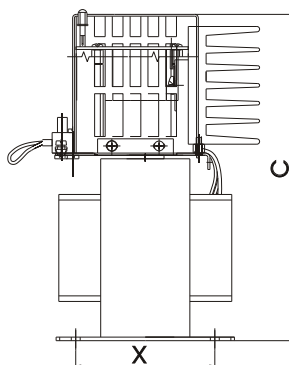
| označení      | popis funkce                            |
|---------------|---|
| U             | připojení fázového vodiče               |
| N             | prov. 230 V připojení středního vodiče, |
| V             | prov. 400 V připojení fázového vodiče   |
| 100%          | odbočka transformátoru 100% = $U_n$     |
| 110%          | odbočka transformátoru 110%             |
| 120%          | odbočka transformátoru 120%             |
| COM           | vstupní svorka usměrňovače              |
| +12 V (+48 V) | výstupní svorka kladný pól              |
| 0 V           | výstupní svorka 0 V                     |
| ⊕             | Připojení ochranného vodiče PE          |

## Příklad výrobního štítku:



## Rozměrový náčrtek (mm):

|   | AXSZ2P08012<br>AXSZ2V08012 | AXSZ2P12012<br>AXSZ2V12012 | AXSZ2P06048<br>AXSZ2V06048 |
|---|----------------------------|----------------------------|----------------------------|
| A | 106                        | 117                        | -                          |
| B | 120                        | 120                        | 120                        |
| C | 183                        | 183                        | 183                        |
| D | 100                        | 100                        | 120                        |
| X | 78                         | 78                         | 98                         |
| Y | 95                         | 95                         | 95                         |



## Výstupní charakteristiky zdrojů při jmenovitém napájecím napětí:

