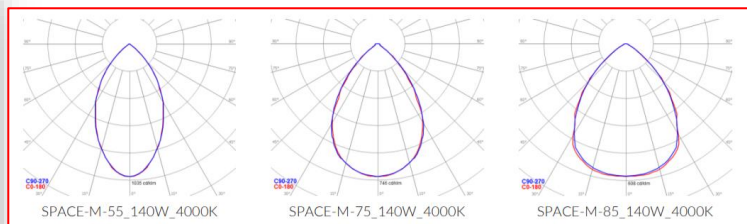
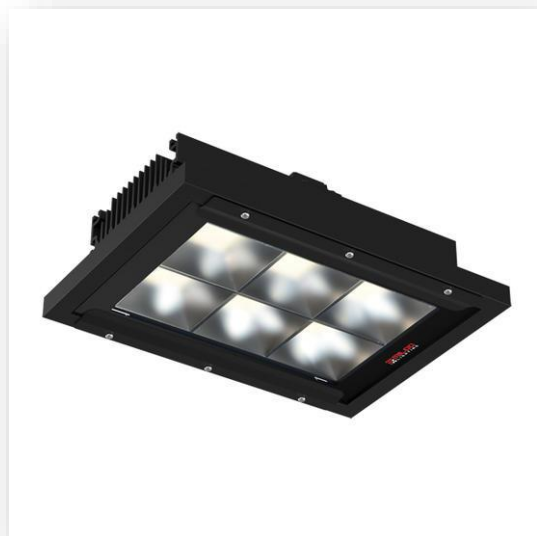


## SPACE M



SPACE M byl navržen speciálně tak, aby byly splněny požadavky stanovené pro osvětlení používané ve vysokých výrobních a skladovacích halách. To se vyznačuje se vysokým světelným tokem a úzkým úhlem paprsku. Světlo má vysoký stupeň krytí (IP), které chrání elektrické komponenty před prachem a vlhkostí. Světlo je vybaveno LED světelnými zdroji napájené sekvenční technologií zajišťující výrazně dlouhou životnost.

### MOŽNOSTI



DS – difuzní tvrzené sklo



4000 K/5700K/jiné\*



šedá/černá\*/volitelná\*\*



55°/75°/85°



DALI

\*Do vyčerpání zásob

\*\*Tyto varianty jsou k dispozici na vyžádání po konzultaci s vedoucím produktové nabídky.

### ROZMĚRY



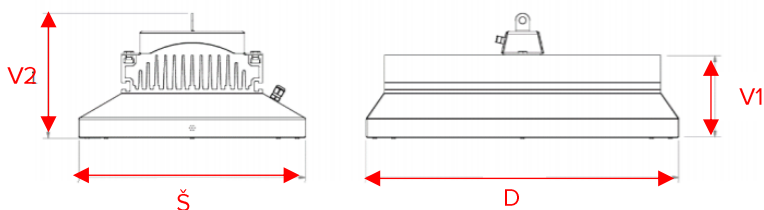
SPACE M



D 489mm x Š 355mm x V1 131mm  
x V2 196mm



11,2kg



### TECHNICKÉ PARAMETRY

<b>Způsob montáže</b>	závěsné nebo boční montáž
<b>Materiál těla</b>	prášková ocel
<b>Napájecí napětí (V)</b>	220 – 240/50Hz
<b>Třída elektrické ochrany</b>	I
<b>Stupeň krytí</b>	IP66
<b>Odolnost při nárazu</b>	IK08
<b>Faktor výkonu lampy</b>	0,99
<b>Příkon (W)</b>	30
<b>Provozní teplota</b>	od -25°C do +45°C
<b>Okolní vlhkost</b>	20-80%
<b>Životnost (L70B50) (h)</b>	100 000
<b>Použití</b>	sklady, výrobní haly

Deklarovaná životnost platí pro instalace do prostor s provozní teplotou 45 °C.

### PRODUKTY SPACE M

produktový kód	příkon	barva	vyzařovací úhel	světelný tok	svítivost	typ předřadníku
SPACE-M-55-4000-D	140	4000	55	17 300	121	DALI
SPACE-M-75-4000-D	140	4000	75	17 300	121	DALI
SPACE-M-85-4000-D	140	4000	85	17 300	121	DALI
SPACE-M-85-5700-D	140	5700	85	17 300	121	DALI

Vzhledem k neustálému vývoji produktů si výrobce vyhrazuje právo konstrukčních změn v produktech a jejich parametrech.